

充実した設備で経験を積み、疑問点もすぐに解決できる国家試験対策

社会福祉士・精神保健福祉士 国家試験対策3つのポイント

POINT1	POINT2	POINT3
実習と連携した国家試験対策	多彩な対策講座で確実に合格をめざす	教員・チューター・先輩が連携してサポート

1年次	2年次	3年次	4年次
社会福祉の基礎習得 基礎ゼミナールなどで国試と連動した授業を開講。社会福祉の基礎を身につけ、出題率の高い単語を学習します。	実習で学びを体得 福祉現場での実習を通して、学んでいることを体得。疑問・不安は教員やチューターがサポートします。	グループで国試対策 学生が協力しながら国家試験のための学力定着を図ります。国試対策室もあり、サポートを行っています。	模試で実力UP! 無料で受けられる学内模試を年5回実施。学外模試の費用補助もあります。特別講座で最終対策を行います。

TOPICS



総合力のある社会福祉士を育成するプログラム

医療に関する幅広い知識が身につく教育プログラムを実施。福祉と医療をつなぐ力を備えた医療ソーシャルワーカーを育成します。



定められた時間の約2倍の実習時間

1年次から医療・福祉現場での実習やボランティアを実施しているため、実習時間は規定の約2倍に。十分な経験を積み上げることができます。



福祉レクリエーション・ワーカーもめざせる学び

「福祉レクリエーション・ワーカー」取得に向けた専門教員による実践プログラムを用意。実際に勤務されている方の講演会なども開催しています。



授業の一環で災害ボランティアを実施

熊本県阿蘇郡西原村へ赴き、保育園などで復興活動を継続的に支援。福岡県の豪雨災害地も視察し、学園祭で状況報告や現地の農産物販売を行っています。

取得可能な資格・免許

- 社会福祉士(国家試験受験資格) ● 精神保健福祉士(国家試験受験資格)
 - 高等学校教諭一種免許状「福祉」* ● 社会福祉士(任用資格) ● 児童指導員(任用資格) ● 福祉レクリエーション・ワーカー
- *ただし、文部科学省における審査の結果、予定している教職課程の開設時期が変更となる可能性があります。

主な就職先(過去3年間)

加古川市社会福祉協議会、大田市社会福祉事業団、姫路自立生活支援センター、地域活動支援センター長田、有馬高原病院、日の出医療福祉グループ、あかりの家、協同の苑*、神戸老人ホーム*、特別養護老人ホーム清華苑、明桜会、柳老人ホーム太陽園【老人健康管理センターひめじ保養所太陽】、友朋会【清和苑】、柳トカイ、芦屋健康福祉事務所、聖隷福祉事業団、日の出福祉会、すみれ福祉会【松が丘すみれ園】

*は2018年卒業生の実績

お問い合わせ先 入学部 入学課

〒675-0195 兵庫県加古川市平岡町新在家2301
Tel:079-427-1116 E-mail:info@hyogo-dai.ac.jp

最新情報はHPをチェック!

兵庫大学 受験生応援サイト

※機種によっては読み取れない場合があります。



ありがとうのプロフェッショナルへ。
兵庫大学

社会福祉学科

Department of Social Welfare

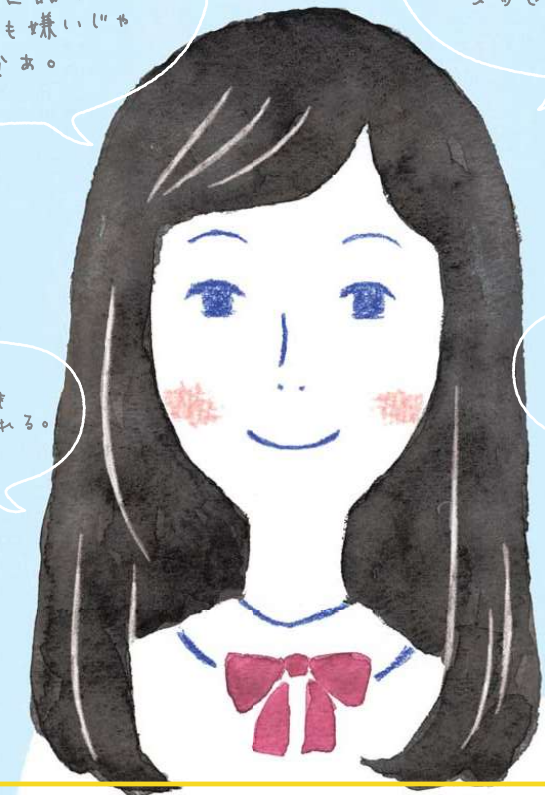
よく相談される
「聞き上手」&「話し上手」なあなたに、
とっておきのお話。

誰かの世話を
焼くのも嫌いな
ないなあ。

スマホには
「聞いてよ〜」という
メッセージがいっぱい。

「こだけの話」を
いる人なんにされる。

先生より
進路相談
受けてるかも。



“聞き上手” “話し上手” が活かせる 「ソーシャルワーカー」という仕事を知っていますか？

ソーシャルワーカーとは、社会福祉士や精神保健福祉士という国家資格を活かしてさまざまな悩みや問題を解決に導く人のこと。相談者の“困った”を上手に聞き出すスキルが求められるこの職業は、聞き上手・話し上手なあなたにぴったりのお仕事かも。まずはソーシャルワーカーがどんな風に働いているのかを見てみましょう。



STEP 2

医療や福祉関係者と話し合い、より良い医療・福祉サービスを探る。

医療・福祉関係者や他の専門家との連携・調整を行い、福祉サービスを紹介したり、援助プランを考えたりします。ご家族の想いも丁寧にヒアリングし、相談者が納得のいく解決策を探ります。

高齢者や障がい者などの相談者を支援する制度や、サービスの知識を習得します。



STEP 1

日常生活を送る上で悩みのある人からの相談を聞く。

高齢や障がい、ひとり親家庭、入院など、さまざまな理由で困難を抱えている相談者の話を聞くことから仕事が始まります。相談者が安心して悩みや不安などを話せるよう、気持ちに寄り添って聞くことがポイントとなります。

社会福祉学科ではグループ討論などで理論と実践の関係を学習。



STEP 3

ニーズにあった情報を提供し、相談者の暮らしをよりよく導く。

各種福祉制度や社会福祉施設の紹介など、相談者にとって最適な保障・福祉サービスの情報提供やアドバイスを行います。相談者の希望する暮らしにできるだけ近づけ、笑顔になってもらうことが目標です。

相談者が笑顔になることが、やりがいにつながります！



さまざまな場所で活躍する ソーシャルワーカー

ソーシャルワーカーが活躍するフィールドは、公的機関から介護サービス事業所まで、多岐にわたります。今回はその中でも代表的な、3つの仕事場とそこの仕事内容をご紹介します。



いろんな人のためになる仕事なんです。

医療機関

医師や看護師と一緒に患者さんの不安を解消します。

医師や看護師と連携して、療養中の諸問題や退院援助、受診・受療援助、経済的問題の解決などといったサポートを行い、社会復帰を促進します。



市区町村

地域の方の不安を軽減。サービスの開発も行います。

福祉事務所や地域包括支援センターなどで、地域での暮らしに困っている方の相談対応や、福祉サービスのプランづくりなどを行います。



社会福祉施設

低所得者や障がいのある方を支援します。

社会福祉施設で暮らし障がいのある方々の生活を、よりよいものにするためにさまざまな支援を行います。

