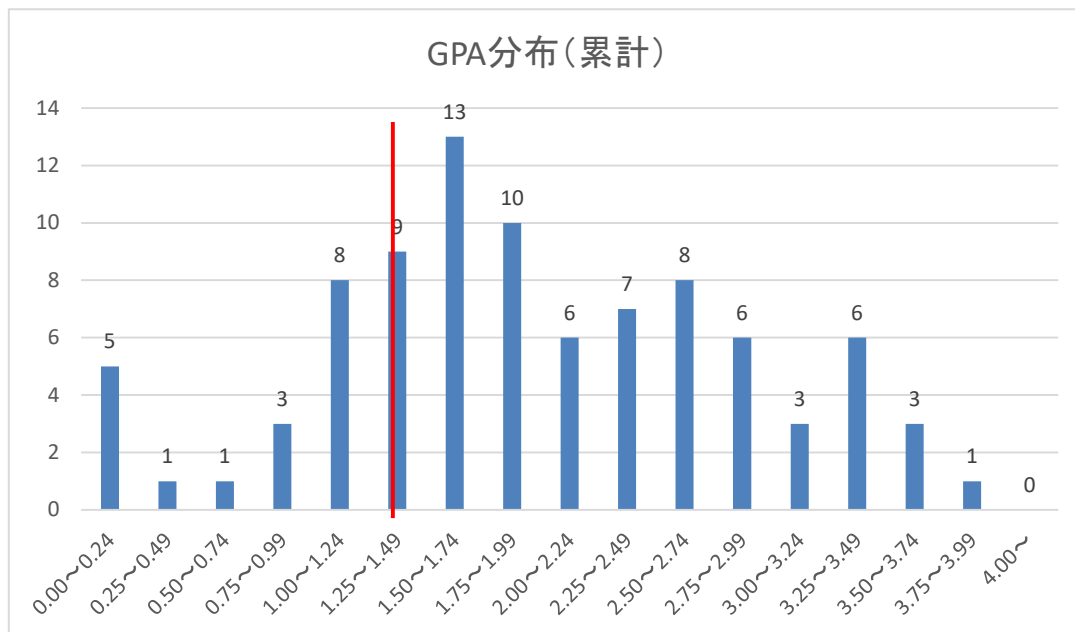
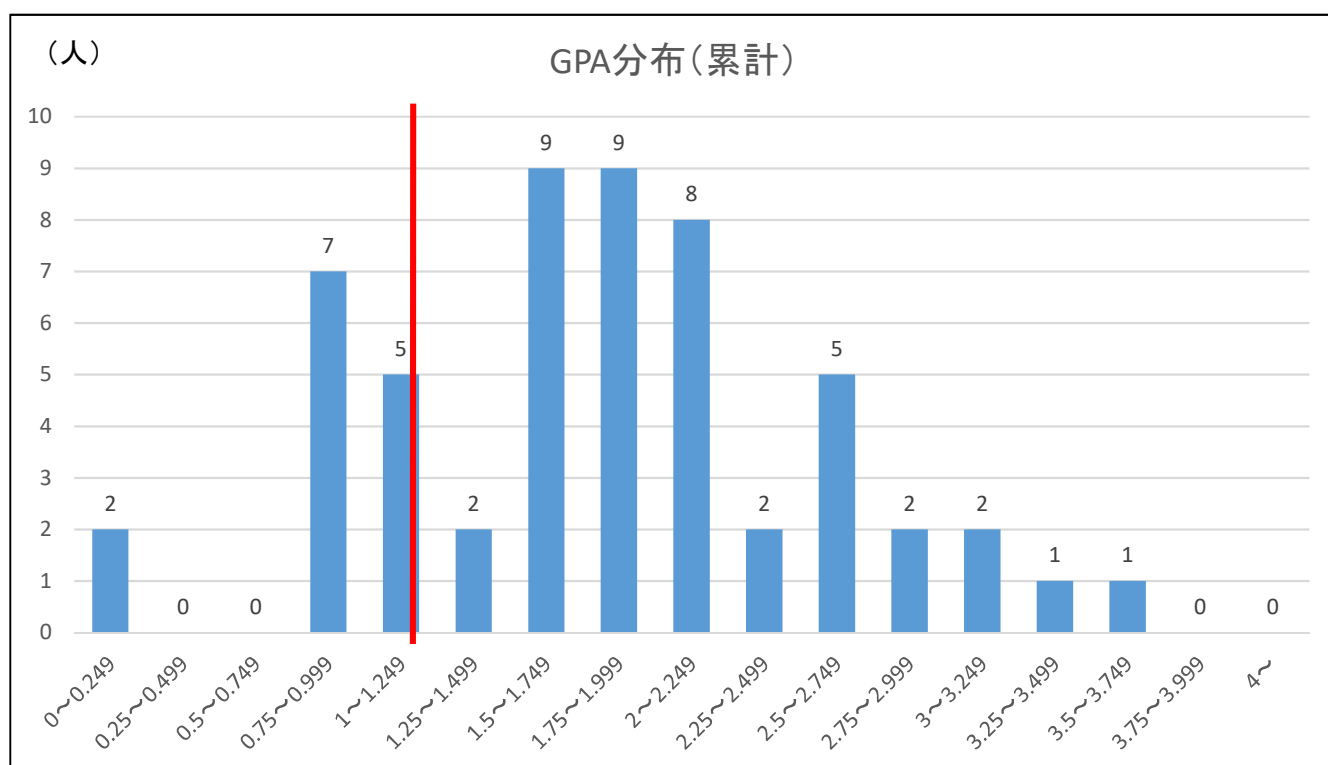


現代ビジネス学科 2年生 累計GPA分布

全体人数	<u>90</u>	
下位4分の1の順位	<u>69</u>	※ 67位、68位同値
下位4分の1のGPA値	<u>1.33</u>	

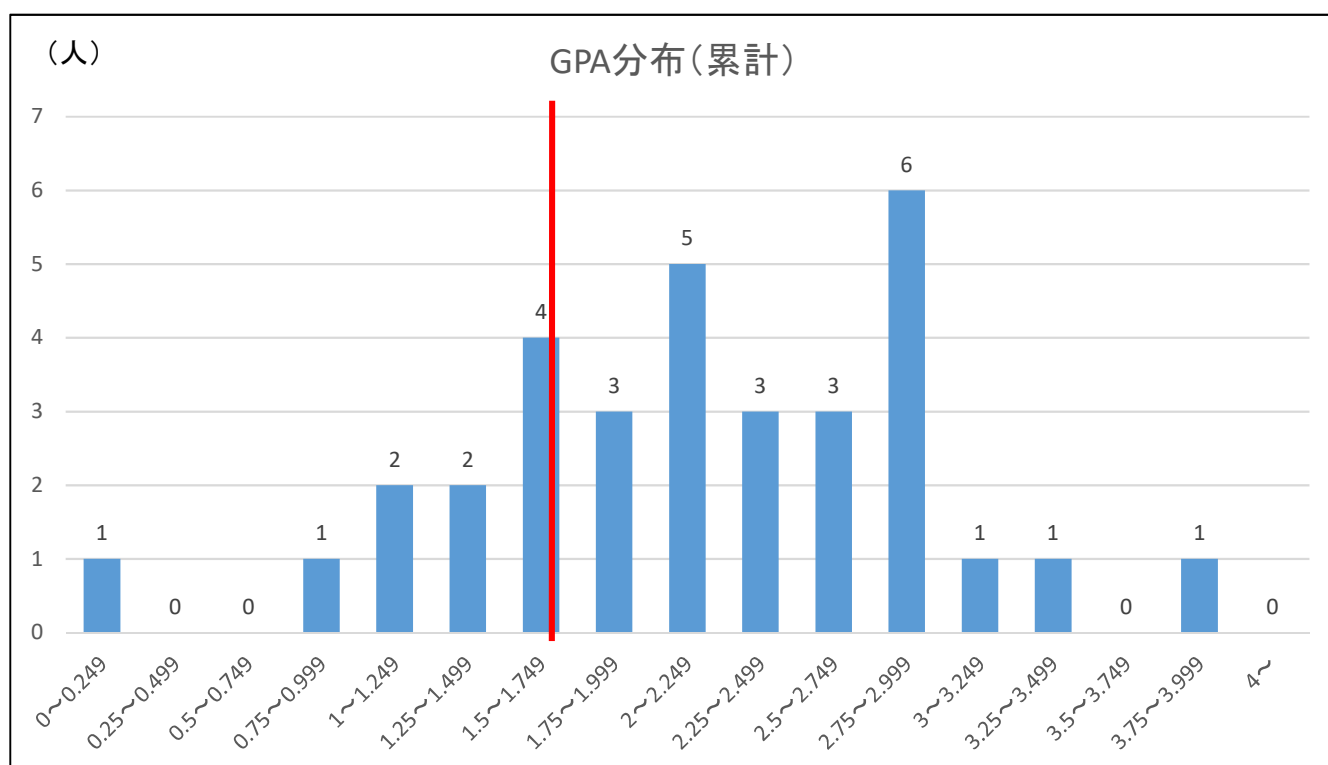


栄養マネジメント学科 2年生 累計GPA分布

全体人数 55下位4分の1の順位 42下位4分の1のGPA値 1.21

・卒業要点単位のみ
・未採用・認定の科目は除く

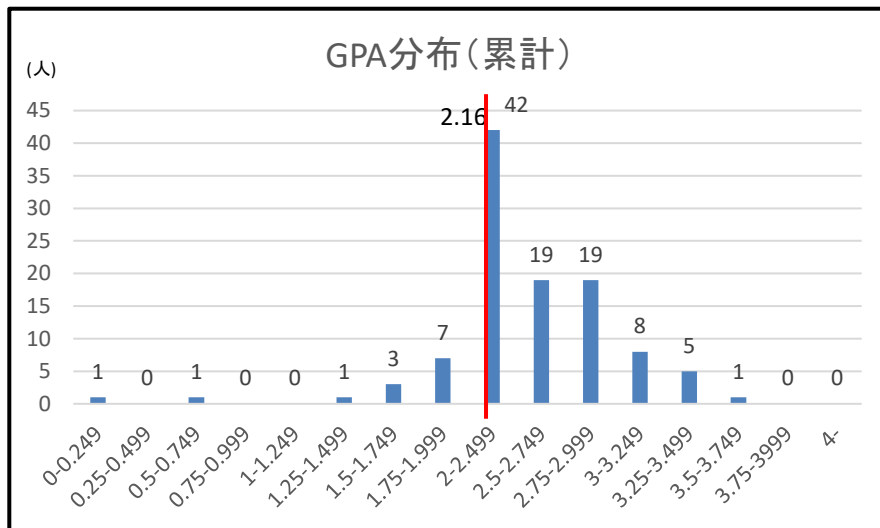
健康システム学科 2年生 累計GPA分布

全体人数 33下位4分の1の順位 25下位4分の1のGPA値 1.71

・卒業要点単位のみ
・未採用・認定の科目は除く

看護学科 2年 累積GPA分布

全体人数	107 ※原級留置生除く
下位4分の1の順位	82
下位4分の1のGPA値	2.16



・卒業要件単位のみ

社会福祉学科 2年生 累計GPA分布

全体人数

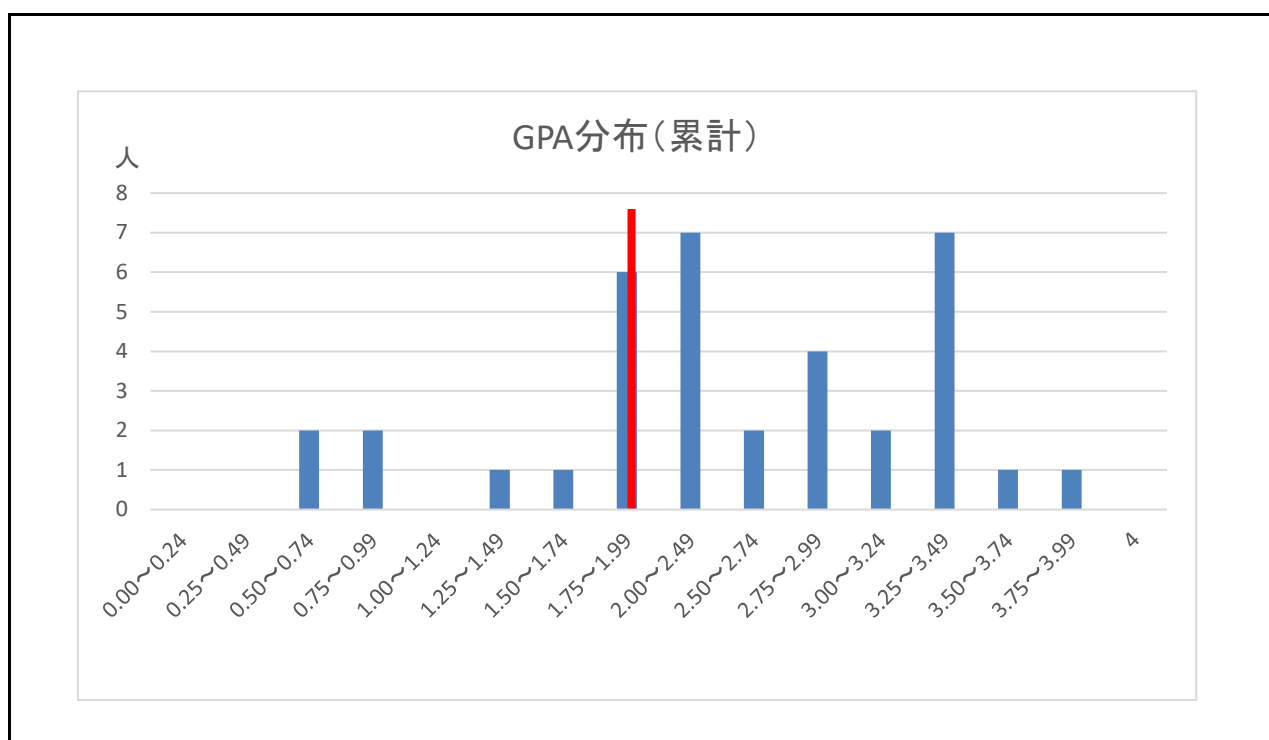
36

下位4分の1の順位

27

下位4分の1のGPA値

1.84



こども福祉学科 2年生 累計GPA分布

全体人数

36

下位4分の1の順位

27

下位4分の1のGPA値

2.80

